



Développement de l'armée

# LOGISTIQUE ET AIDE AU COMMANDEMENT

Garantir la disponibilité opérationnelle  
de l'armée



Schweizerische Eidgenossenschaft  
Confédération suisse  
Confederazione Svizzera  
Confederaziun svizra

Armée suisse

Flyer n° 5



# TÂCHES DES DOMAINES

**CENTRE DES OPÉRATIONS ÉLECTRONIQUES (COE):** acquisition de renseignements dans l'espace électromagnétique en faveur des services de renseignement de l'armée et de la Confédération; utilisation de la guerre électronique (GE) au niveau de l'armée; responsabilité de la cyberdéfense et des cyberengagements; doctrine, planification et conduite de cyberopérations et d'opérations GE au niveau de l'armée; service spécialisé en cryptologie au niveau de l'armée et de la Confédération.

**BRIGADE D'AIDE AU COMMANDEMENT 41 (BR AIDE CDMT 41/SIS):** gestion, avec des collaborateurs professionnels et des militaires de milice, des réseaux de communication, des installations de conduite de l'armée et des systèmes mobiles de la conduite électronique. Elle assure la capacité à durer des prestations informatiques et des opérations électroniques dans des circonstances extraordinaires.

**APPLICATIONS:** responsabilité du support et du développement des applications mises à disposition: applications spécialisées civiles et militaires, systèmes d'engagement et d'informations pour la conduite et l'environnement d'applications SAP au sein du DDPS.

**PLATEFORMES:** gestion de plateformes informatiques fixes et mobiles, de centres de calcul protégés ainsi que de systèmes centraux utilisés au DDPS.

**PLANIFICATION, PROJETS ET RENOUVELLEMENT:** direction du renouvellement technique de l'infrastructure de la BAC; planification et intégration de nouveaux éléments sur les plateformes informatiques; gestion du cycle de vie des produits mis à disposition par la BAC.

## Impressum

Editeur	Armée suisse
Auteur	Communication Défense
Prémédia	Centre des médias électroniques CME
Copyright	Département fédéral de la défense, de la protection de la population et des sports
Distribution	Office fédéral des constructions et de la logistique OFCL, Publications fédérales, 3003 Berne www.publicationsfederales.admin.ch N° d'article OFCL: 83.239.05 f   07.17 3000 860402749

# SOUTIEN AUX OPÉRATIONS ET À L'INSTRUCTION

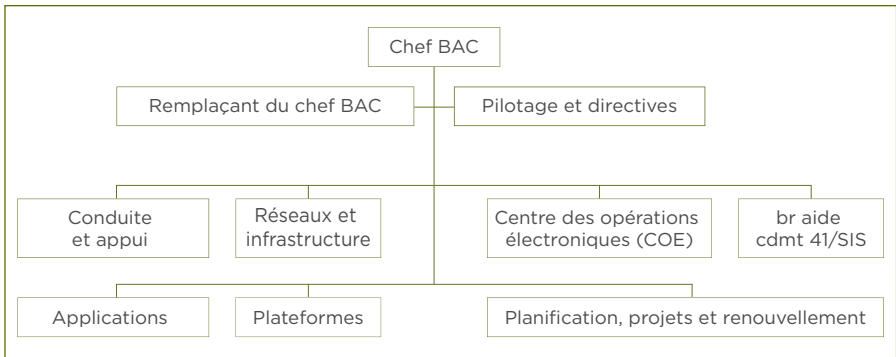
La palette de tâches de la Base logistique de l'armée (BLA) et de la Base d'aide au commandement (BAC) restera, avec le développement de l'armée (DEVA), globalement similaire à celle qui est en vigueur aujourd'hui. Il est prévu de regrouper ces deux domaines en un **commandement du Soutien** d'ici 2022.

La **BLA** fournit à l'armée les prestations logistiques et sanitaires dont celle-ci a besoin. Elle prépare le matériel d'instruction et d'engagement pour la troupe, en assure la maintenance et dispense les soins médicaux aux militaires. Par ailleurs, les spécialistes de la BLA sont responsables des quelque 25 000 ouvrages d'infrastructures de l'armée. Dans les cinq centres logistiques de l'armée, les véhicules, le matériel, les munitions, le carburant, la subsistance ainsi que les textiles sont entreposés, maintenus en bon état, préparés pour les services, puis récupérés à la fin de ceux-ci. La brigade logistique, forte d'un effectif de 14 000 militaires, fournit les prestations logistiques nécessaires à l'armée. L'ensemble des prestations sanitaires est fourni par les six centres médicaux régionaux (CMR) et le quartier général des Affaires sanitaires à Ittigen. La Pharmacie de l'armée y produit des médicaments destinés à la troupe et à la population.

La **BAC** fait en sorte que l'armée puisse remplir ses engagements en lui apportant son soutien dans les domaines des technologies de l'information et de la communication (TIC) et des opérations électroniques. Elle met à disposition la bureautique, les applications spécialisées et les systèmes d'information et de communication. La BAC et son Centre des opérations électroniques offrent une défense efficace contre les attaques dans le cyberspace et concentrent aussi leurs activités sur la guerre électronique et la cryptologie. Avec son réseau de communication indépendant (Réseau de conduite suisse) comprenant des centres de calcul protégés, la BAC veille à ce que l'armée puisse être engagée en toutes circonstances.

# ORGANISATION ET TÂCHES

La BAC est organisée en différents domaines :



## **CHEF DES OPÉRATIONS/REPLAÇANT DU CHEF DE LA BAC :**

conduite et gestion globale: orientation thématique des projets, pilotage opératif des prestations et direction des domaines Groupe d'état-major, Personnel et Finances.

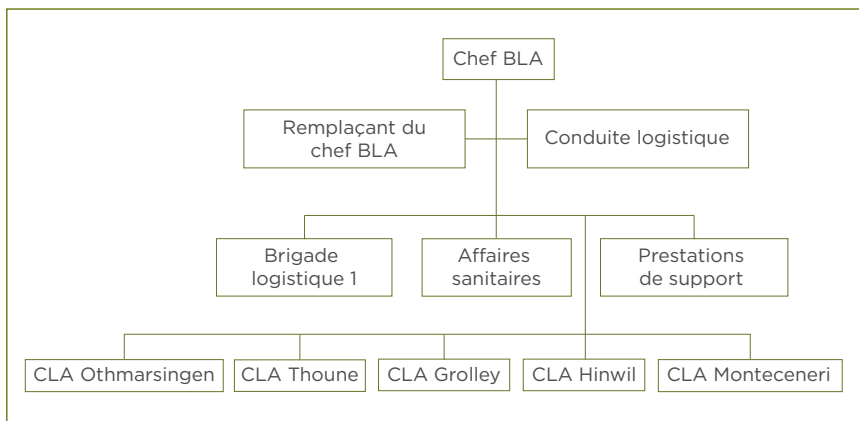
**PILOTAGE ET DIRECTIVES :** développement de l'entreprise et optimisation des prestations et de la gestion des processus; adoption de directives pour la sécurité intégrale, la gestion des risques et l'orientation stratégique des TIC.

**CONDUITE ET APPUI (AIDE CDMT) :** pilotage et surveillance de toutes les prestations; sécurité d'entreprise et lien entre la BAC et les bénéficiaires de prestations.

**RÉSEAUX ET INFRASTRUCTURE :** gestion des réseaux fixes et mobiles, auxquels appartiennent notamment le Réseau de conduite suisse, protégé et fonctionnant en toute autonomie, qui permet l'échange de données en toutes circonstances, et les stations radars militaires qui fournissent une contribution importante à la surveillance de l'espace aérien.

# ORGANISATION ET TÂCHES

La BLA est organisée en différents domaines :



**REPLAÇANT DU CHEF DE LA BLA :** responsabilité des domaines Stratégie, Gestion du cycle de vie des systèmes, Informatique, Finances, Personnel, Gestion des affaires, Controlling de l'entreprise et Gestion des risques.

**CONDUITE LOGISTIQUE :** planification et direction des engagements logistiques en toutes circonstances (appuyée au besoin par l'état-major de milice de la BLA) ; évaluation de la faisabilité des missions sur le plan logistique ; gestion de la centrale de transport et de la centrale d'engagement logistique ; responsabilité de la doctrine logistique.

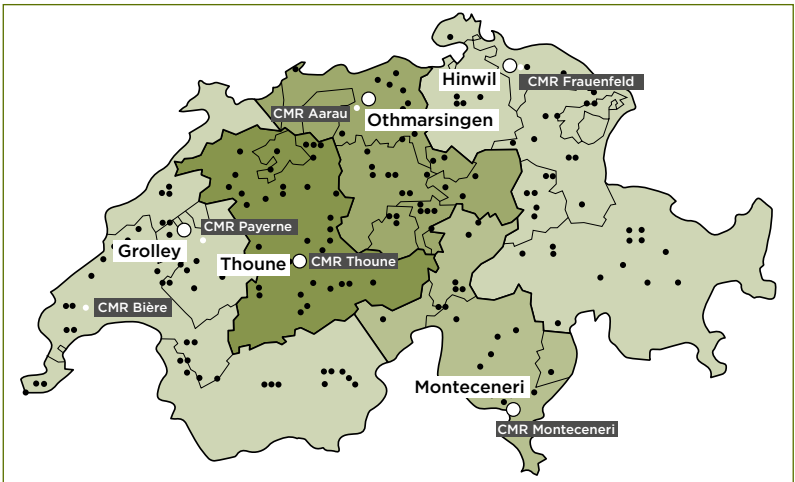
**BRIGADE LOGISTIQUE 1 :** structure composée de bataillons de logistique, d'hôpital et de soutien/logistique sanitaire, d'un bataillon de circulation et de transport et d'un bataillon d'infrastructure ; au total 14 000 militaires qui fournissent des prestations logistiques à l'armée, notamment la compagnie d'intervention logistique (militaires en service long).



# TÂCHES DES DOMAINES

**AFFAIRES SANITAIRES:** coordination et fourniture, avec la Pharmacie de l'armée, de toutes les prestations médicales pour l'évaluation et le maintien de la santé des militaires. Compétence, sur mandat de la Confédération, d'assumer des tâches dans le cadre des soins médicaux d'urgence prodigués à la population suisse.

**CENTRES LOGISTIQUES DE L'ARMÉE (CLA):** gestion du matériel, des véhicules et des infrastructures, entretien du matériel et gestion, sur les bases aériennes, d'un service de support des Forces aériennes. Les CLA Othmarsingen et Thoune disposent chacun d'un centre textile. Le CLA Thoune gère en plus le centre de distribution du matériel de remplacement pour tous les CLA, tandis que le CLA Monteceneri assure la sécurité dans le tunnel routier du Gothard avec le Service du feu du Gothard.



**PRESTATIONS DE SUPPORT:** soutien au quartier général du domaine Défense avec des prestations logistiques de base; établissement de directives sur les marchandises dangereuses et octroi d'autorisations spéciales dans le cadre de la circulation militaire. Le Centre des médias électroniques produit des outils didactiques informatisés, des imprimés et des médias audiovisuels pour l'instruction et les activités d'information de l'armée.



Vous trouverez de plus amples informations concernant le DEVA sur Internet :  
[www.armee.ch/deva-faq](http://www.armee.ch/deva-faq)

Communication Défense :  
[info@vtg.admin.ch](mailto:info@vtg.admin.ch)